

# **DOLOMITES de BRENTA**

Plus proche et plus concentré que les Dolomites de Cortina, le massif de la Brenta permet une traversée aérienne des plus incroyables. Entre ciel et terre, suspendue au dessus du vide, la via delle Bocchette est la référence dans le milieu des ferratistes. Non loin du lac de Garde, l'itinéraire se faufile entre les plus hautes tours du massif, parcourant vires vertigineuses et arêtes rocheuses équipées de câbles ou d'échelles afin de rejoindre chaque soir un nouveau refuge. Paysages grandioses, itinéraire sportif et accueil à l'italienne...

## **AU JOUR LE JOUR**

### **Jour 1      Madonna di Campiglio - Refuge dei Brentei 2 182 mètres**

Rendez vous à Madonna di Campiglio à 14 h 00. Court transfert en véhicules jusqu'à Vallesinella. 650 mètres de dénivelé positif et deux heures de marche pour atteindre le refuge dei Brentei, installation au refuge et vérification du matériel.

### **Jour 2      Via del Ideal - Refuge Pedrotti 2 491 mètres**

Par le sentier Marinazzi, nous prenons de l'altitude pour franchir la Bocca d'Ambiez à 2850 mètres afin de rejoindre la via del Ideale. Pour terminer le sentier Brentari nous conduit au refuge Pedrotti.

### **Jour 3      Via delle Bocchette centrale - Refuge Alimonta 2 580 mètres**

Nous attaquons aujourd'hui la traversée delle Bocchette par la partie centrale en traversant la Brenta Alta. Magnifique étape au cœur du massif entre vires vertigineuses et arêtes aériennes.

### **Jour 4      Via delle Bocchette alte - Refuge Tuckett 2 271 mètres**

Deuxième journée sur la via delle Bocchette, à cheval sur les deux versants nous traversons la cima Brenta, deuxième point culminant du massif à 3 1510 mètres. Descente sur la Bocca del Tuckett pour rejoindre le refuge éponyme.

### **Jour 5      Via Benini - Refuge Tuckett**

Ce matin, nous partons avec des sacs allégés pour parcourir sur la partie la plus méridionale du massif la via Benini qui nous ramènera au refuge Tuckett après avoir traversé le passo del Grsoté à 2 446 mètres.

### **Jour 6      Sentier Sosat - Madonna di Campiglio**

Depuis le refuge Tuckett, nous rejoignons le sentier Sosat, dernière via ferrata de notre traversée du massif. Cette via nous ramène au refuge dei Brentei avant de redescendre sur Madonna di Campiglio à la mi journée.

**Date : 24 / 29 Juillet 2022**

**Prix : 1 190 €**

## LISTE DE MATERIEL

sous vêtements en fibres modernes. Eviter le coton qui ne sèche pas  
chaussettes bouclettes  
un pantalon de montagne confortable  
un collant léger  
un pull-over ou fourrure polaire  
un bonnet, un foulard, un chapeau de soleil  
une veste légère ou un coupe vent style gore tex  
une paire de gants légers genre polaire ainsi qu'une paire de gants cuir pour manipulation des câbles  
éventuellement un short ou un bermuda pour les après midi en refuge

### **Matériel divers**

lunettes de montagne  
crème solaire et labiale  
lampe frontale avec piles neuves, à prendre aussi durant les sorties pour les traversées des galeries historiques.  
une petite pharmacie individuelle (pour les bobos des pieds)  
une mini trousse de toilette  
un couteau de poche  
une gourde  
éventuellement appareil photo  
carte nationale d'identité pour les passages de frontières  
carte du club alpin (pour les membres du club)  
quelques sachets plastiques pour protéger les affaires

### **Matériel technique individuel**

un sac à dos de contenance moyenne (30 / 40 litres)  
une paire de chaussures de montagne, une bonne paire de chaussures de trekking à tige haute et imperméable peut suffire.  
une paire de crampons adaptés à vos chaussures en cas de passages enneigés ou glacés.  
un cuissard d'escalade avec 2 mousquetons à vis à large ouverture  
une longe via ferrata et un descendeur  
un casque d'escalade  
éventuellement un bâton télescopique.

Un quart de votre sac à dos doit être disponible pour recevoir le matériel collectif et les pique-niques de midi.

## NIVEAU

Parcours d'itinéraires rocheux avec nombreux passages sécurisés par des câbles ou des échelles métalliques. Ces itinéraires se déroulent en altitude, les dénivelés positifs journaliers vont de 200 à 1 000 mètres, la durée moyenne des étapes est de 6 heures. Techniquement facile pour des alpinistes, ces itinéraires sont à la portée de tout randonneur sportif et aguerri aux techniques de bases de l'escalade.

## NOMBRE DE PARTICIPANTS

De 4 à 6 personnes avec un Guide de Haute Montagne.

## MATERIEL

Les participants devront posséder leur matériel individuel. Voir la liste de matériel ci-jointe.

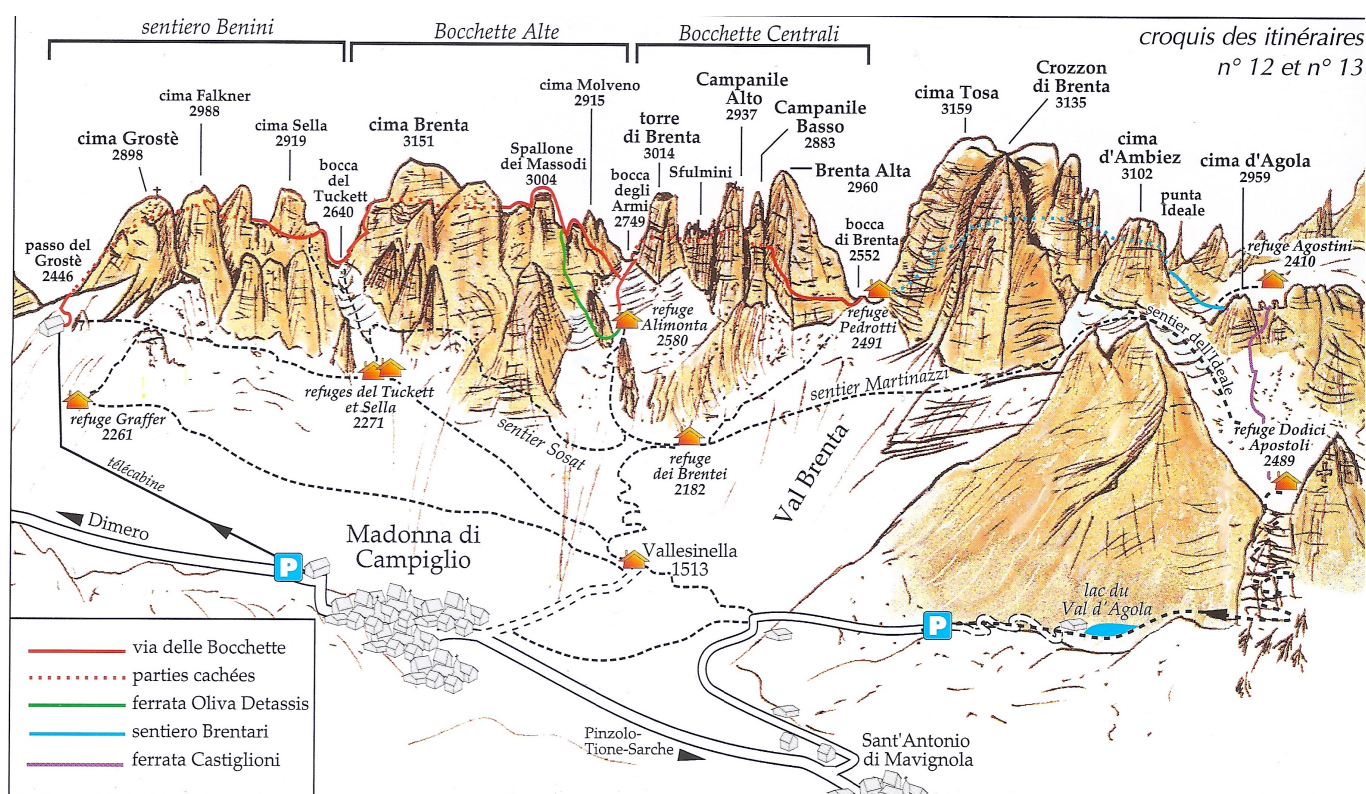
## DATES

24 / 29 Juillet 2022

## PRIX

**1 190 €** dont 540 € de frais d'organisation et de prestations du guide + 650 € de frais de fonctionnement nécessaires au déroulement normal du programme, demi-pension dans les refuges, frais de parking, pique-niques et vivres de course de midi. A remettre en espèces le premier jour du stage.

**Le prix ne comprend pas ;** les boissons dans les refuges, les transports pour rejoindre Madonna di Campiglio ainsi que le retour.



**Fiche d'inscription à renvoyer à :**  
**Gilles MARCAUD – Les Arcades du Midi – 39 rue Jules Ferry – 74 700 SALLANCHES**  
**Tel / Fax 04 50 54 69 17**

-----  
Nom : ..... Prénom : .....

Date de Naissance : ..... Téléphone : .....

Adresse : .....

.....

Ci-joint la somme de **540 €** confirmant mon inscription au programme Dolomites la semaine du ..... au ..... 2022. Le solde de 650 € à remettre le jour du départ.